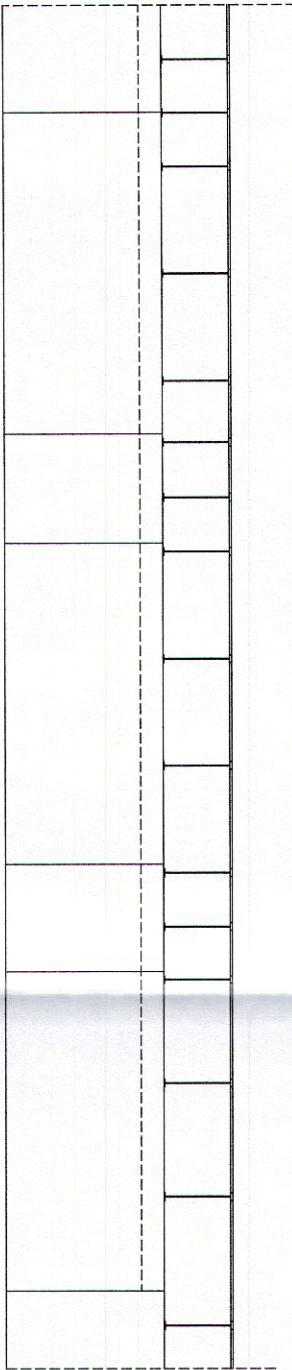


UWAGA:

- Projekt architektoniczny rozpatrywać łącznie z projektem konstrukcyjnym i projektem branżowymi.
- Ze względu na złożoność projektu wszystkie elementy konstrukcyjne należy czytać z projektu konstrukcyjnego, wszystkie wymiary i wielkości zwerifikować na budowie, nie należy odmierzać wymiarów z rysunku ani też używać go jako szablonu.
- W przypadku stwierdzenia jakichkolwiek niezgodności należy niezwłocznie zwrócić się do projektanta lub inwestora celem uzyskania wyjaśnień lub projektu zamiennego.
- Wszystkie elementy instalacji należy wykonać według rysunków branżowych.
- Wszystkie zmiany wprowadzone bez zgody projektanta naruszają prawa autorskie.

STAROSTWO POWIATOWE
w Tomaszowie Mazowieckim
ul. Św. Antoniego 11
WYDZIAŁ
ARCHITEKTURY I BUDOWNICTWA



ELEWACJA POŁUDNIOWA

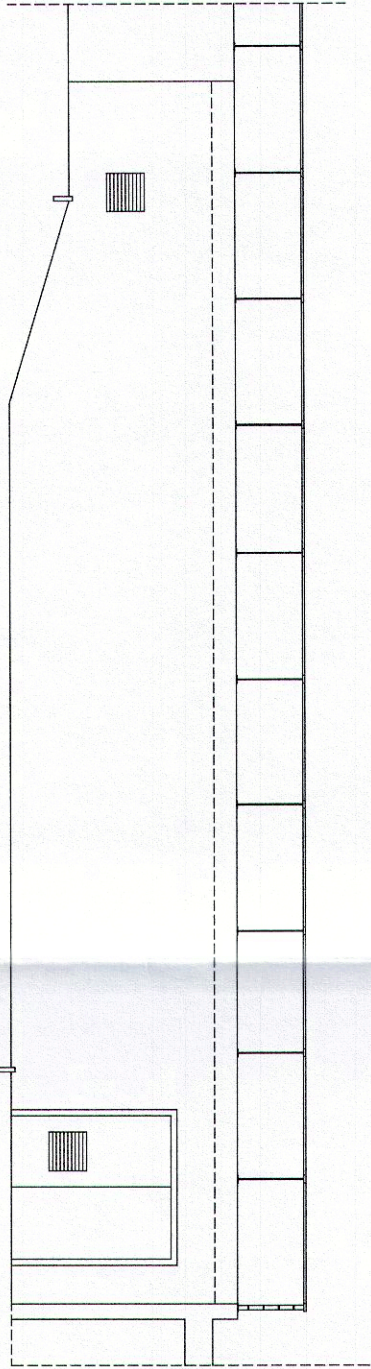
d1	SCIANA ZEWNĘTRZNA DWUMARSTWOWA
	tylnik cieklikowatki na szałce
	styropian 14 cm
	puszta ceramiczna POROTHERM 25 cm
	alternatywnie silikaty
	tylnik gipsowy

d1	PODLOGA NA GRUNCIE
	warsztwa wykończona
	wylewka zbrojona siatką 4 cm
	styropian 10 cm
	2x papa asfaltowa na lepku
	beton B20 12 cm
	podłoga zwróto-płaskowa 20 cm

d1	STROPODACH
	hydroizolacja
	włna mineralna min 20 cm
	parozaląża
	powłoka impregnująca
	konstrukcja nośna - strop żalobowy
	tylnik gipsowy

2	SCIANA ZEWNĘTRZNA DWUMARSTWOWA
	hydroizolacja
	warsztwa wykończona
	wylewka zbrojona siatką 4 cm
	styropian 10 cm
	2x papa asfaltowa na lepku
	beton B20 12 cm
	podłoga zwróto-płaskowa 20 cm

2	STROPODACH
	hydroizolacja
	włna mineralna min 20 cm
	parozaląża
	powłoka impregnująca
	konstrukcja nośna - strop żalobowy 10 cm
	styropian twardy 10 cm
	tylnik cieklikowatki na szałce



ELEWACJA PÓŁNOCNA

Główny Projektant FELBUD USŁUGI PROJEKTOWE I OGÓLNOBUDOWLANE MARIUSZ FELIŃCZAK 97-200 TOMASZÓW MAZ. UL. ŚW. ANTONIEGO 55, TEL.: 505 08 09 09			
Projekt BUDOWA PUNKTU SELEKTYWNEJ ZBIÓRKI ODPADÓW KOMUNALNYCH W RAMACH BUDOWY ZINTEGROWANEGO SYSTEMU GOSPODARKI ODPADAMI W TOMASZOWIE MAZOWIECKIM - ELEMENTU GOZ			
Adres inwestycji Tomaszów Mazowiecki, ul. Henrykowska 2/4 Działka nr 6/3, 6/6, obręb 5			
Inwestor Zakład Gospodarki Wodno-Kanalizacyjnej Sp. z o.o. 97-200 Tomaszów Mazowiecki, ul. Kępa 19			
Branża ARCHITEKTURA		PROJEKT BUDOWLANY	
Faza PUNKT SELEKTYWNEJ ZBIÓRKI ODPADÓW KOMUNALNYCH WRAZ ZE SCIEŻKĄ EDUKACYJNĄ		Data 09.2019	
mgr inż. Włodzisław Malczewski ELEWACJE - BUDOWY PUNKTU NAPRAW		Skala 1/00	
w spec. instalacji sanitarnych		Nr rysunku A-010/B	
Nr GP/W/7342/126/92 do projektowania		Nr UPR. inż. arch. 102218 OIA/2607	
Projektant w spec. instalacji sanitarnych		Sprawdzający w spec. instalacji sanitarnych	